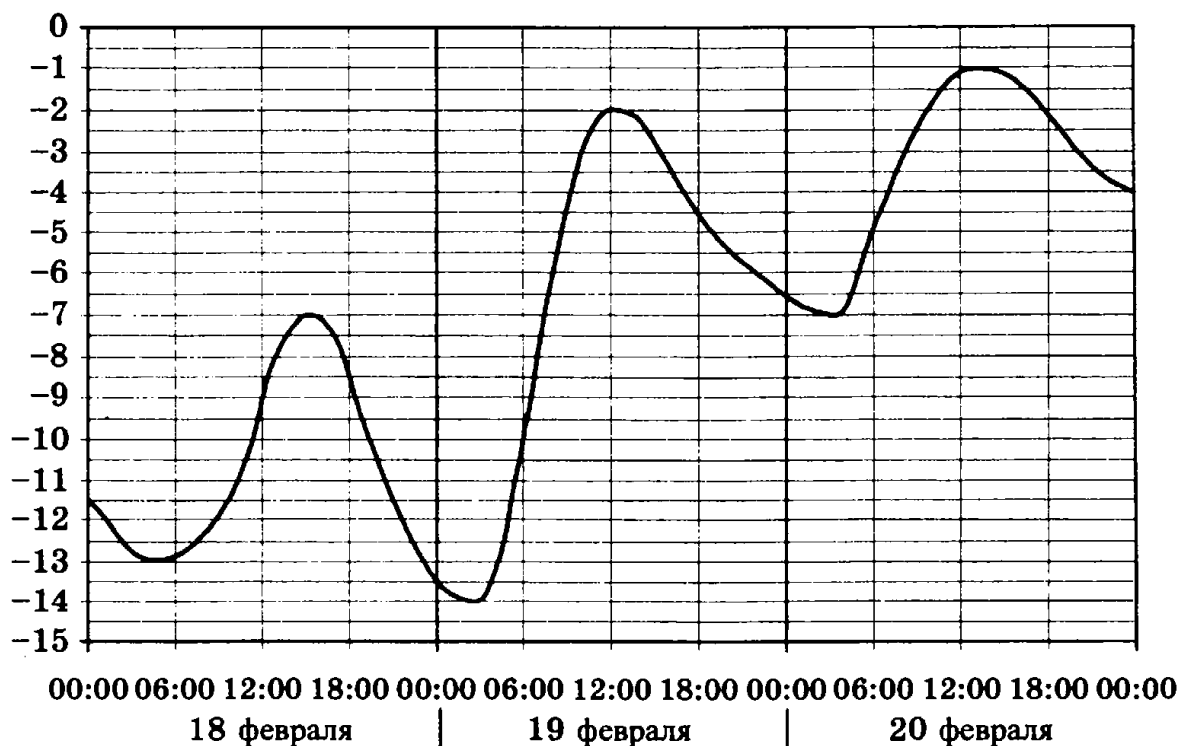


**Задание 5** Нахождение значения по графику.

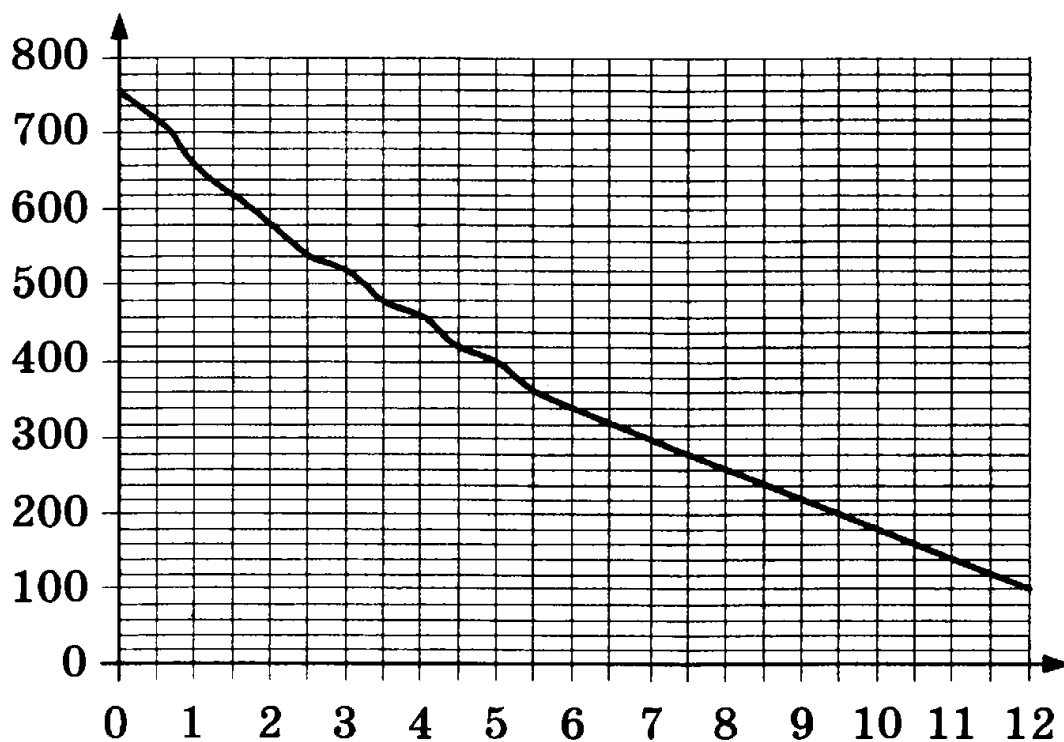
1.

На графике показано изменение температуры воздуха на протяжении трёх суток. По горизонтали указывается дата и время, по вертикали — температура в градусах Цельсия. Определите по графику наибольшую температуру воздуха 19 февраля. Ответ дайте в градусах Цельсия.



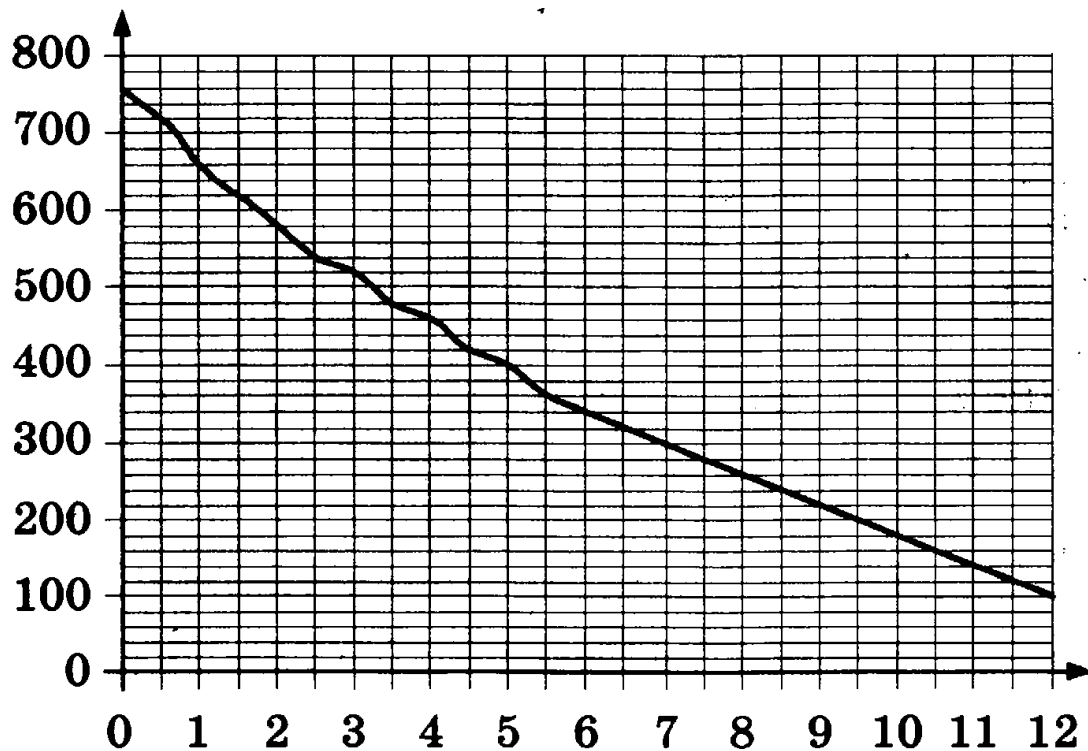
2.

На графике изображена зависимость атмосферного давления от высоты над уровнем моря. На горизонтальной оси отмечена высота над уровнем моря в километрах, на вертикальной — давление в миллиметрах ртутного столба. Определите по графику, на какой высоте атмосферное давление равно 620 миллиметрам ртутного столба. Ответ дайте в километрах.



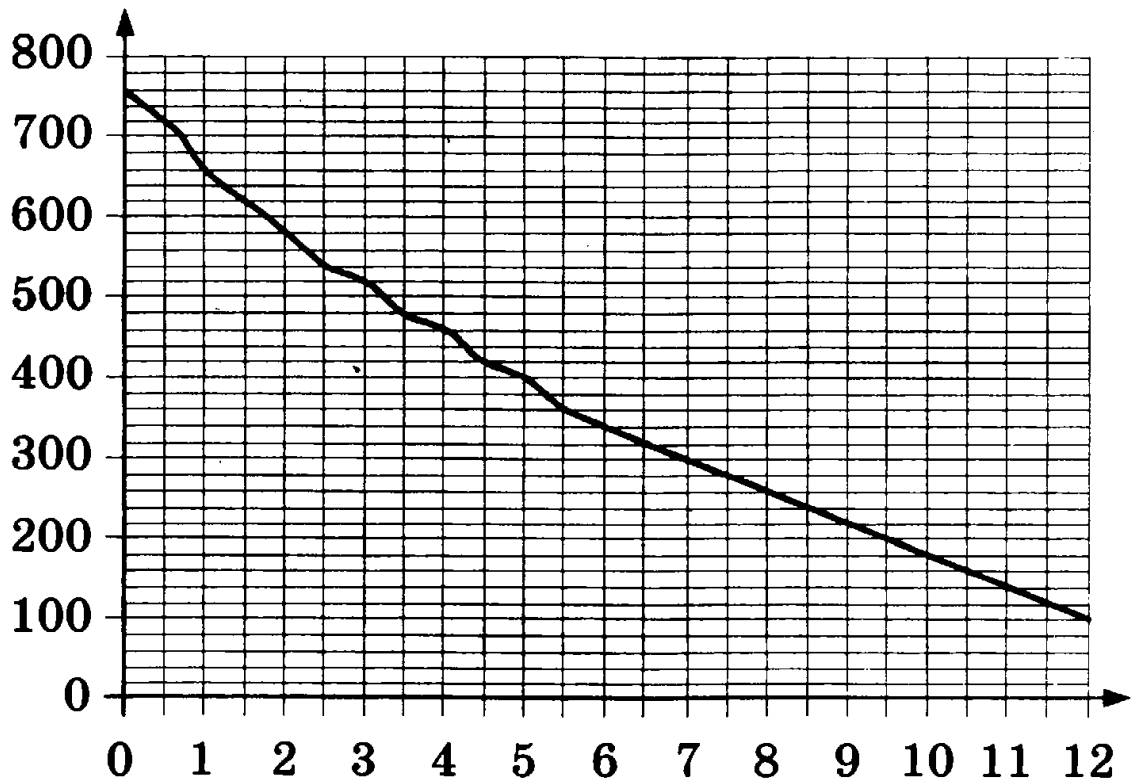
3.

На графике изображена зависимость атмосферного давления от высоты над уровнем моря. На горизонтальной оси отмечена высота над уровнем моря в километрах, на вертикальной — давление в миллиметрах ртутного столба. Определите по графику, на какой высоте атмосферное давление равно 720 миллиметрам ртутного столба. Ответ дайте в километрах.



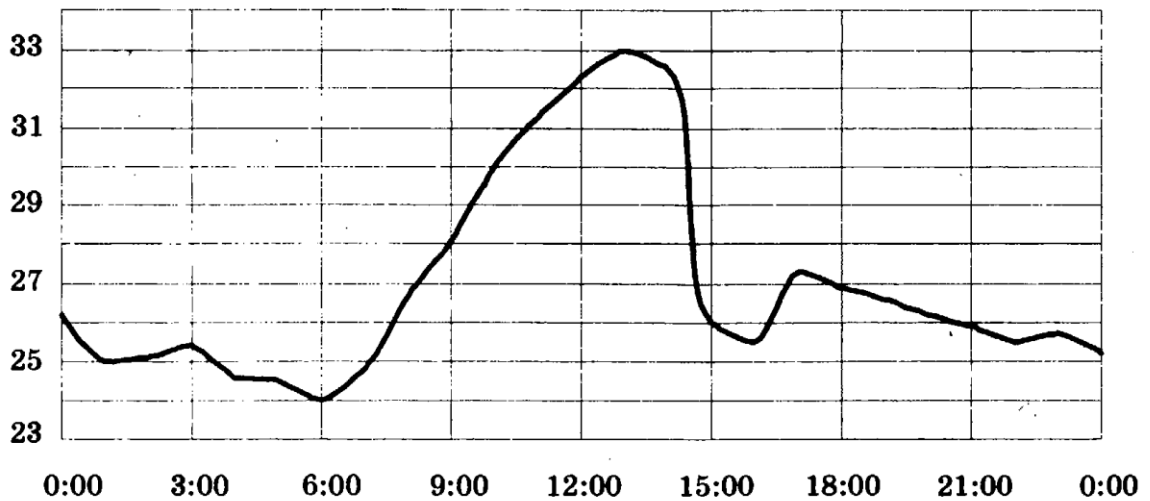
4.

На графике изображена зависимость атмосферного давления от высоты над уровнем моря. На горизонтальной оси отмечена высота над уровнем моря в километрах, на вертикальной — давление в миллиметрах ртутного столба. Определите по графику, на какой высоте атмосферное давление равно 480 миллиметрам ртутного столба. Ответ дайте в километрах.



5.

На рисунке показано, как изменялась температура воздуха на протяжении одних суток. По горизонтали указано время суток, по вертикали — значение температуры в градусах Цельсия. Найдите наибольшее значение температуры. Ответ дайте в градусах Цельсия.

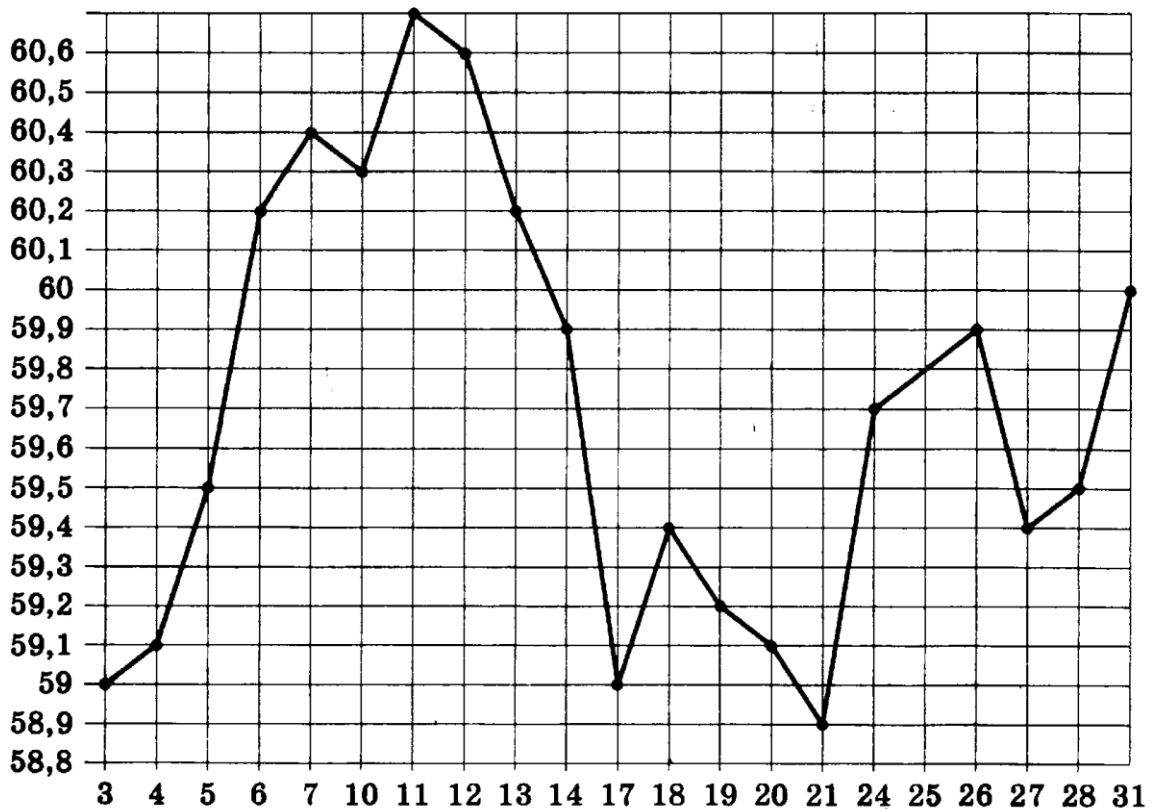


6.

На графике жирными точками показан курс евро, установленный Центробанком РФ на все рабочие дни со 2 по 27 октября 2017 года. По горизонтали указываются числа месяца, по вертикали — цена евро в рублях. Для наглядности точки соединены линиями. Определите, какого числа курс евро был наименьшим за указанный период.

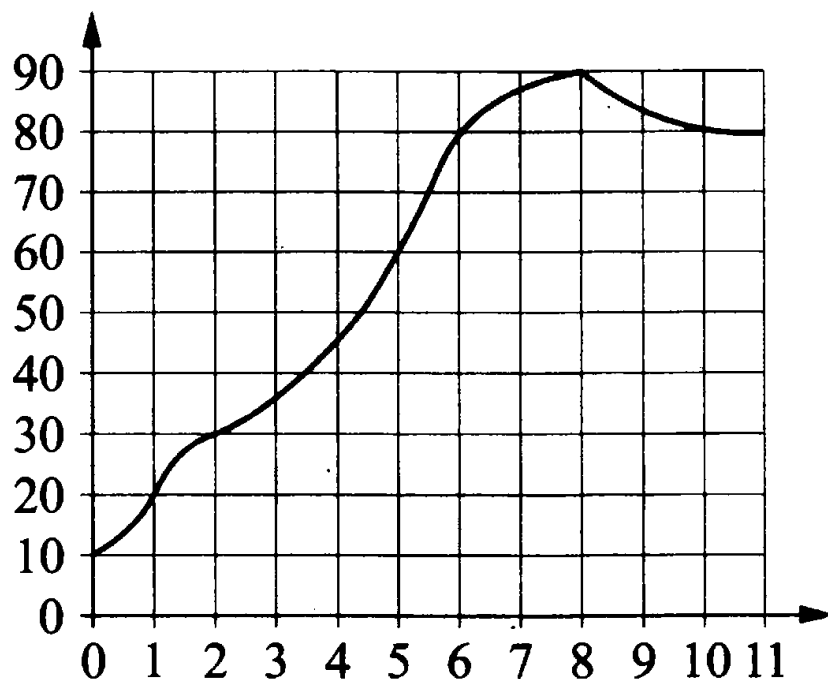


На графике жирными точками показан курс доллара, установленный Центробанком РФ на все рабочие дни с 3 по 31 июля 2017 года. По горизонтали указываются числа месяца, по вертикали — цена доллара в рублях. Для наглядности точки соединены линиями. Определите, какого числа курс доллара был наименьшим за указанный период.



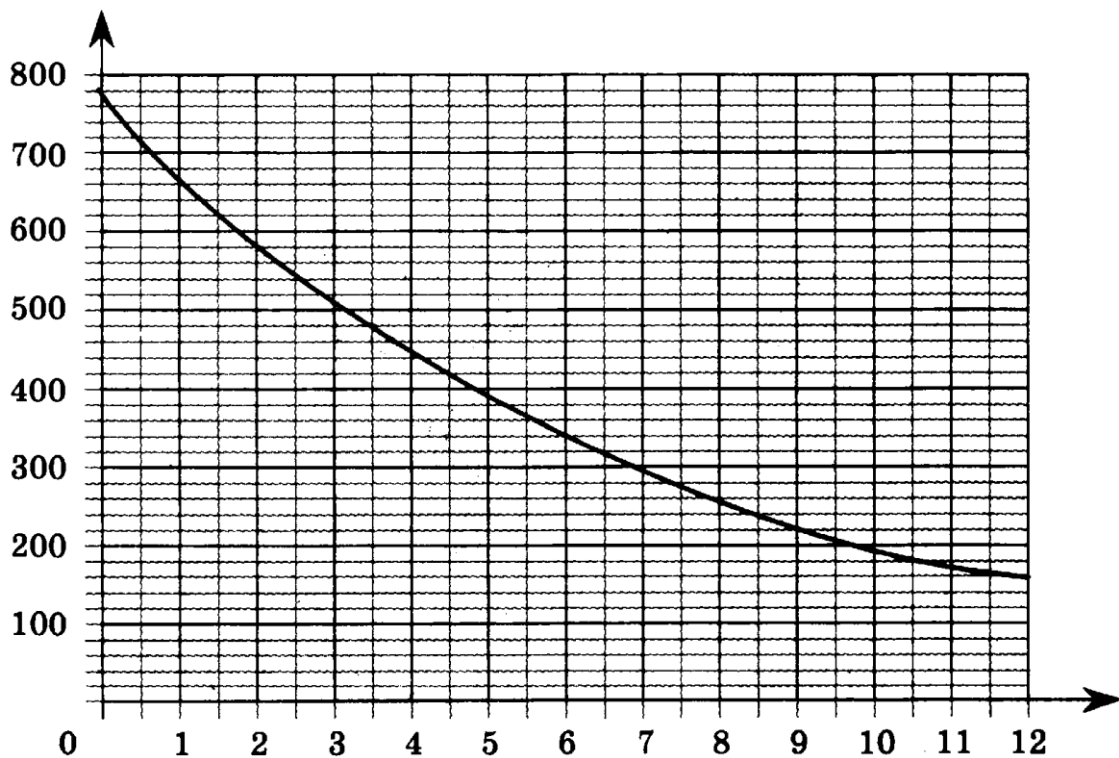
8.

На графике показана зависимость температуры двигателя от времени в процессе разогрева двигателя легкового автомобиля. На оси абсцисс откладывается время в минутах, прошедшее от момента запуска двигателя, на оси ординат — температура двигателя в градусах Цельсия. Определите по графику, на сколько градусов Цельсия нагреется двигатель за первые пять минут работы.

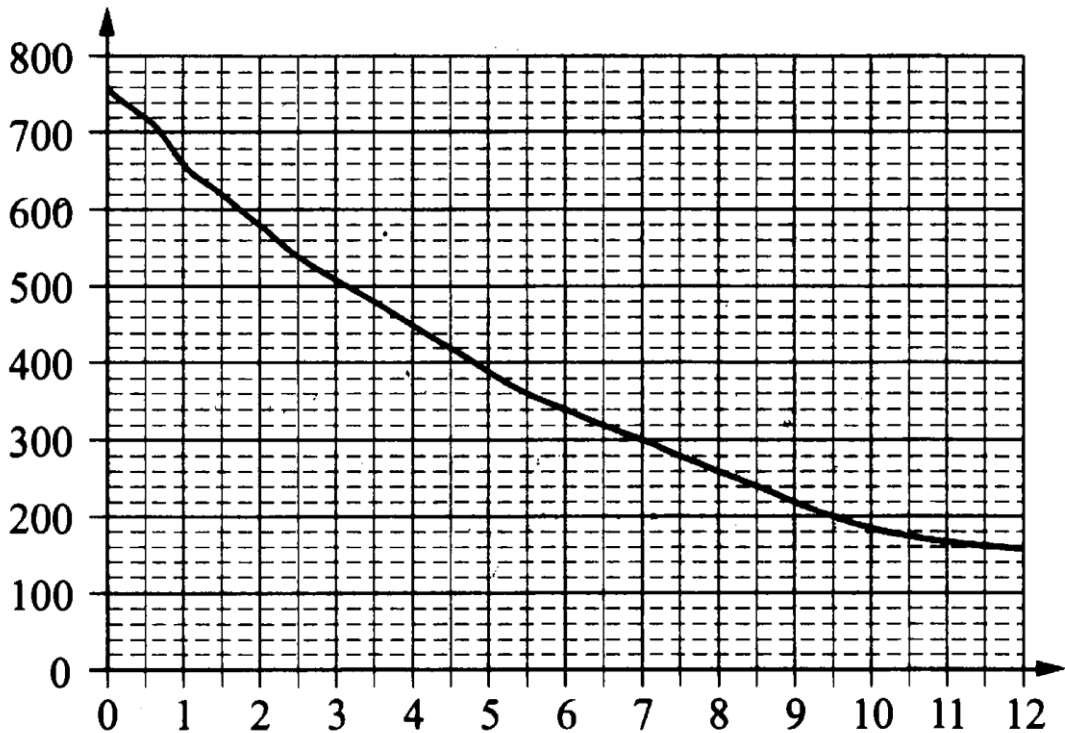




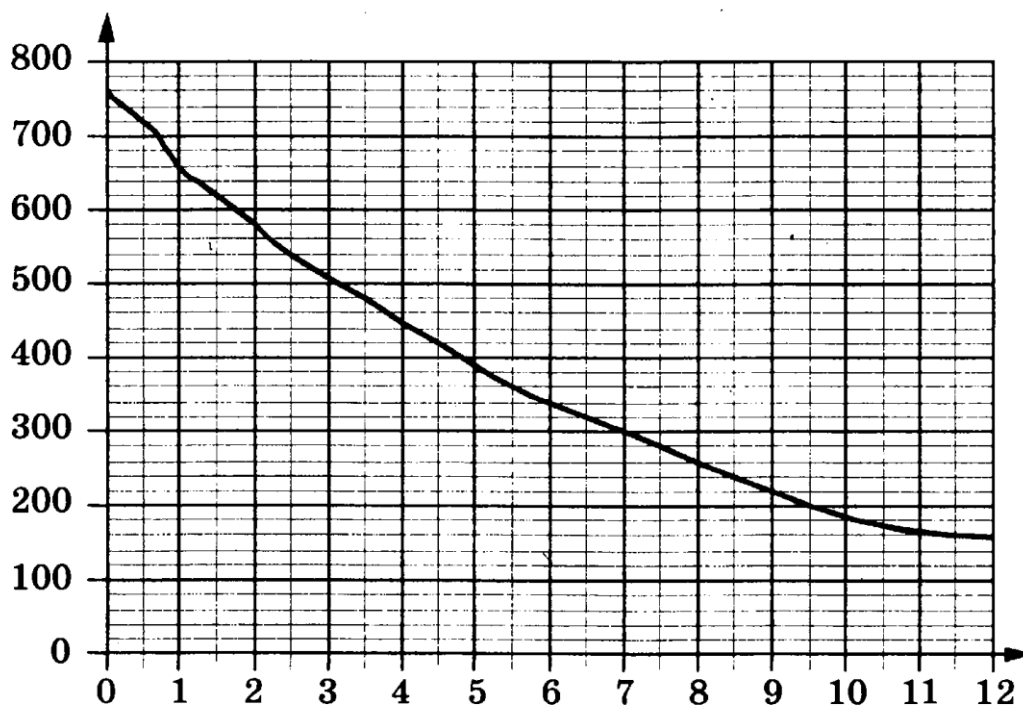
На графике изображена зависимость атмосферного давления от высоты над уровнем моря. На горизонтальной оси отмечена высота над уровнем моря в километрах, на вертикальной — давление в миллиметрах ртутного столба. Определите по графику, на какой высоте атмосферное давление равно 480 миллиметрам ртутного столба. Ответ дайте в километрах.



На графике изображена зависимость атмосферного давления от высоты над уровнем моря. По горизонтали указана высота над уровнем моря в километрах, по вертикали — атмосферное давление в миллиметрах ртутного столба. Определите по графику, на какой высоте атмосферное давление равно 200 миллиметров ртутного столба. Ответ дайте в километрах.



На графике изображена зависимость атмосферного давления от высоты над уровнем моря. По горизонтали указана высота над уровнем моря в километрах, по вертикали — атмосферное давление в миллиметрах ртутного столба. Определите по графику, на какой высоте атмосферное давление равно 580 миллиметров ртутного столба. Ответ дайте в километрах.



На графике жирными точками показан курс евро, установленный Центробанком РФ на все рабочие дни с 5 марта по 30 марта 2018 года. По горизонтали указываются числа месяца, по вертикали — цена евро в рублях. Для наглядности точки соединены линиями. Определите, какого числа курс евро был наибольшим за указанный период.

